

# Tote Bin

トートビン

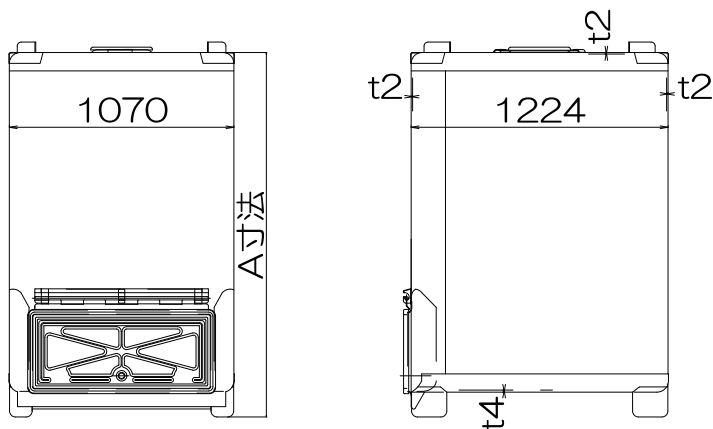


粉体用コンテナ「トートビン」は原材料・製品の保管、運搬、混合容器として使用できます。材質はステンレス製で研磨等は用途に合わせて行います。

また、コンテナタンブラーを使用することにより混合容器として使用できます。

## 【特長】

- ・排出口が大きいのでブリッジを起こさず容易に排出できます。
- ・箱形状なのでコンパクトに収納できます。
- ・密閉構造なので内容物の品質が保持できます。



容量(L)	A寸法(mm)	型式	重量(Kg)
1070	963	S38	145
1200	1031	S42	150
1500	1291	S53	168
2100	1736	S74	200

※容量は、表以外にも各種製作致します。



段積仕様



800Lトートビン 吊り上げ仕様



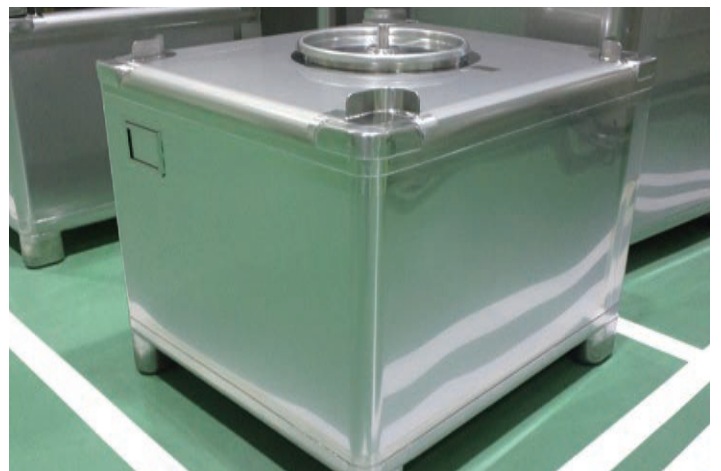
カムロック部



カム部



トートビン投入口より



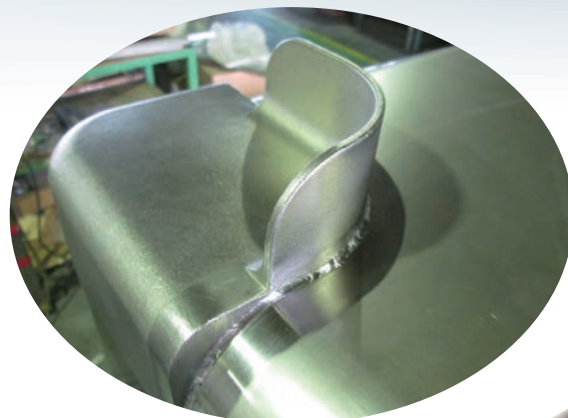
1500Lトートビン

# Tote Bin

トートビン2



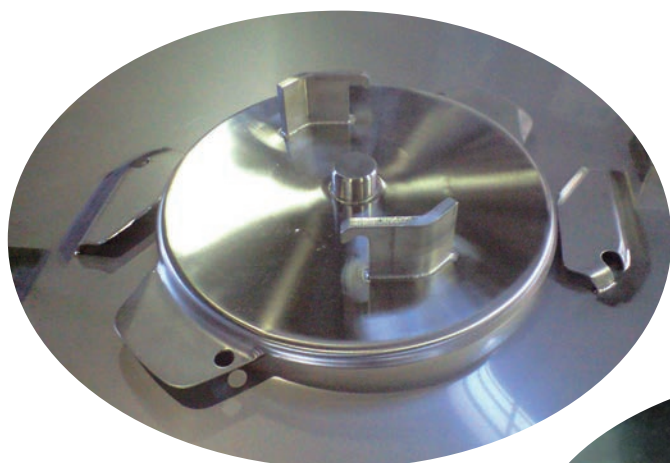
コーナーガード  
(トートビン同士の金属接触防止)



段積金具



標準φ450上蓋



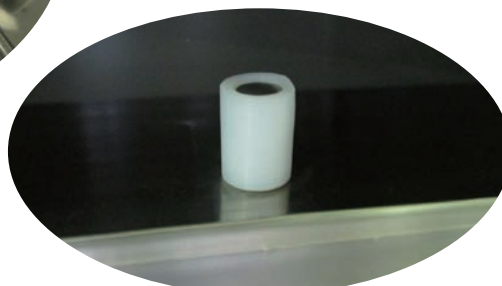
自動開閉対応φ224上蓋



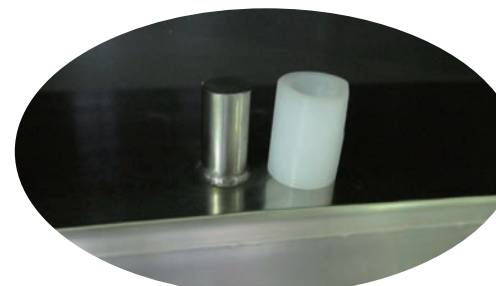
カムロック(本体内側・底部)



標準φ224上蓋と開閉治具



ウェアチューブ

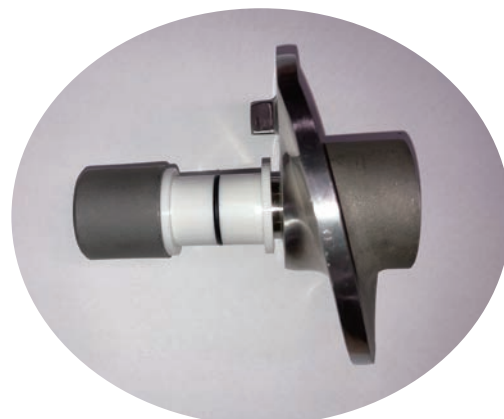


ウェアチューブ





標準カム(ステンレス製)



ユニオンカム



自動開閉対応カムロック部  
(本体外扉)



カム(プラスチック製)



標準脚部



コンペア対応脚部